

*** تشخیص و درمان بیماری سل در کلیه مراکز بهداشتی درمانی رایگان می باشد.



درمان:

بیماری سل قابل درمان است. مدت درمان حداقل 6 ماه می باشد. اگر داروهای سل نادرست، ناکافی و نامنظم استفاده شود درمان سل با شکست روبرو می شود که این اتفاق کنترل بیماری سل را در جامعه ناموفق می کند.



راه انتقال بیماری سل:

بیماری سل از راه عطسه، سرفه، خنده و صحبت کردن فرد بیمار به دیگران منتقل می شود.

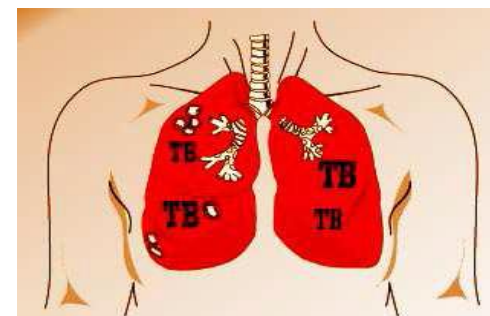


بیماری سل از طریق وسایل بیمار مانند: لیوان، قاشق، چنگال، حوله، ملحفه و منتقل نمی شود. بنابراین با جداسازی بیمار مسلول نیازی نیست. *** در صورت ابتلا به سرفه بیش از دو هفته به نزدیکترین مرکز بهداشتی درمانی مراجعه نمایید.

تشخیص:

فردی که به سرفه بیش از دو هفته مبتلا می باشد مشکوک به سل است و باید 3 نمونه خلط وی تحت آزمایش قرار بگیرد. چنانچه طبق نتایج آزمایش فرد بیمار باشد می بایست تحت درمان قرار بگیرد.

سل: سل یک بیماری واگیردار است که توسط میکروب سل ایجاد می گردد. به طوری که در هر 4 ثانیه یک نفر در دنیا به بیماری سل مبتلا می شود. هنگامی که میکروب وارد بدن شود، فرد آلوده می شود و چنانچه در بدن وی تکثیر یابد علائم بیماری آشکار می شود. این بیماری اغلب ریه ها را گرفتار می کند، ولی در هر جایی از بدن نیز ممکن است ایجاد شود.



علائم بیماری:

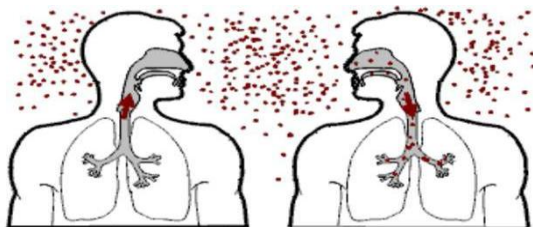
- 1- سرفه بیش از دو هفته که معمولاً با خلط و گاهی خلط خونی همراه است.
- 2- تب
- 3- کاهش وزن و اشتها
- 4- کاهش وزن
- 5- عرق شبانه
- 6- خستگی زودرس و ضعف بدن
- 7- تنگی نفس و درد قفسه سینه



بیمارستان فاطمه الزهرا (س) شهرستان حاجی آباد

<http://fzhh.hums.ac.ir>

۰۷۶۳۵۴۲۵۰۴۶



بیماری سل چیست؟

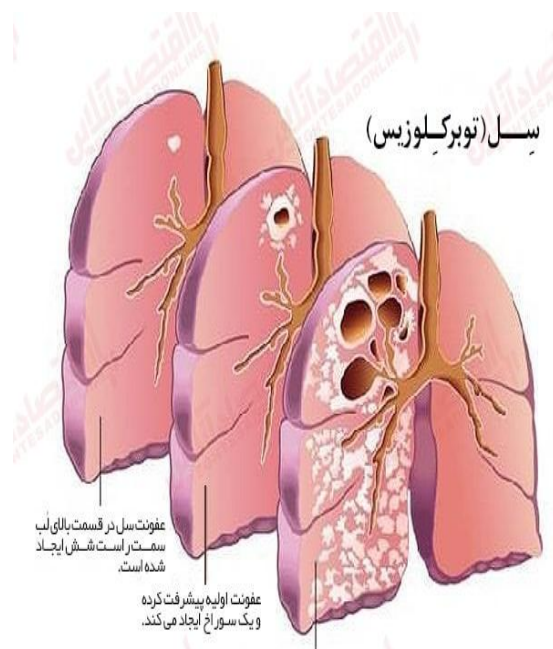
شناسنامه پفلت آموزشی کد: FZH.MNG.P-PH=137	
عنوان	بیماری سل
تهیه کننده	سوپروایزر آموزش سلامت
تایید کننده	کمیته آموزش به بیمار
سال تهیه	بهار 1401
ناظر کیفی	سوپروایزر آموزش سلامت
تایید کننده علمی	متخصص داخلی

*افرادی که با زندگی می کنند را جهت بررسی بیماری سل به نزدیکترین مرکز بهداشتی معرفی نمایید.

*اتاق بیمار باید از نور و تهویه کافی برخوردار باشد.

*در طول درمان تغذیه مناسب شامل:

گوشت، تخم مرغ، انواع حبوبات، آجیل و خشکبار، میوه و سبزیجات تازه داشته باشد.



پیشگیری:

بیمار تا 15 روز پس از شروع درمان باید:

*به هنگام عطسه جلوی دهان خود را با دستمال کاغذی بپوشاند.

در محیط های باز سرفه ، خنده و صحبت نماید.

*از انداختن خلط بر روی زمین خودداری نماید. بهتر است خلط را در دستمال کاغذی ریخته و در صورت امکان آن را بسوزاند.

*تا حد امکان از حضور در اماکن عمومی و از تماس نزدیک با کودکان خودداری نماید.

*درمان سل را به طور کامل به اتمام رساند.

***بهترین پیشگیری از ابتلا به بیماری سل درمان بیماران مبتلا به سل تحت نظارت مستقیم توسط مراکز بهداشتی می باشد.